

# Informe Semanal GEMVEP

En este informe presentamos el Analisis Semanal N°47 de Covid-19 elaborado por el Grupo Epidemiológico Matemático para la Vigilancia de Epidemias y Pandemia (GEMVEP) de la Universidad de Santiago. Los datos usados en este informe provienen de:

- Reporte Covid-19 del dia Jueves 7 de Octubre del Ministerio de Salud
- Informe Epidemiológico con datos hasta el Lunes 4 de Octubre del Ministerio de Salud
- Informe de Testeo, Trazabilidad y Aislamiento del del Ministerio de Salud
- Datos de Defunciones desde el Departamento de Estadísticas e Información de Salud

## Balance Semanal

En la ultima semana se han confirmado 5322 casos de Covid-19 en Chile. Una tasa de incidencia de 3.91 cada 100.000 habitantes. Esto es un aumento de un 8.08 % de los casos respecto de la semana anterior. La incidencia actual esta 2.6 veces bajo un nivel crítico de contagios.

Las regiones con las mayores tasas de incidencia promedio en la ultima semana son:

Arica 10.09 casos cada 100.000 habitantes

Tarapaca 8.06

Aysen 5.99

Antofagasta 5.91

Metropolitana 4.9

Las regiones con las menores tasas de incidencia promedio en la ultima semana son:

Los Rios 2.25 casos cada 100.000 habitantes

Los Lagos 1.79

Magallanes 0.4

Actualmente, 1 de 16 regiones del país tienen un nivel crítico de contagios.

Las regiones con los mayores aumentos de casos de Covid-19 en la ultima semana son:

Araucania + 69.57 %

Tarapaca + 38.46 %

Valparaiso + 35.67 %

Nuble + 26.92 %

Ohiggins + 17.88 %

Mientras que las regiones con las mayores disminuciones de casos de Covid-19 en la ultima semana son:

Maule -22.54 %

Los Lagos -29.56 %

Aysen -33.82 %

En la siguiente figura mostramos nuestro balance de indicadores de circulación del Covid-19 por región del país en la ultima semana.

Damos alerta en la region de Arica .Además, la región de Antofagasta tiene la mayor tasa de Positividad con ( 2.1 %) y la region de Araucania tiene el mayor R efectivo con ( 1.5 )

Region	Tasa.de.Positividad	R.Efectivo	Tasa.Incidencia	Cluster
<b>Arica</b>	<b>1.9% (-1.9%)</b>	<b>0.82 (-29.68%)</b>	<b>10.09 (-20.18%)</b>	<b>Riesgo Alto</b>
Tarapaca	1.8% (52.9%)	1.43 (8.32%)	8.06 (38.46%)	Riesgo Medio
Antofagasta	2.1% (-0.7%)	1.03 (-27.86%)	5.91 (-2.05%)	Riesgo Medio
Atacama	0.9% (7.2%)	1.15 (-23.51%)	4.36 (7.87%)	Riesgo Medio
Coquimbo	1.4% (0.6%)	1.02 (-41.41%)	2.94 (-7.03%)	Riesgo Medio
Valparaiso	1.7% (49.3%)	1.4 (-13.49%)	2.97 (35.67%)	Riesgo Medio
Metropolitana	2% (18.8%)	1.18 (-7.89%)	4.9 (14.93%)	Riesgo Medio
Ohiggins	1.6% (48.4%)	1.22 (-3.02%)	2.57 (17.88%)	Riesgo Medio
Maule	1.2% (-15%)	0.87 (-42.85%)	2.78 (-22.54%)	Riesgo Medio
Nuble	1.1% (41.4%)	1.19 (1.37%)	2.76 (26.92%)	Riesgo Medio
<b>Bio-Bio</b>	<b>0.7% (-8.5%)</b>	<b>0.83 (-24.79%)</b>	<b>2.26 (-21.96%)</b>	<b>Riesgo Bajo</b>
Araucania	1.5% (105%)	1.53 (19.95%)	2.75 (69.57%)	Riesgo Medio
Los Rios	0.9% (30.8%)	1.17 (-16.2%)	2.25 (12.28%)	Riesgo Bajo
Los Lagos	0.5% (-26.5%)	0.76 (-33.15%)	1.79 (-29.56%)	Riesgo Bajo
Aysen	1.4% (-22.8%)	0.75 (-38.71%)	5.99 (-33.82%)	Riesgo Medio
Magallanes	0.1% (-2.8%)	1.09 (-49.19%)	0.4 (-16.67%)	Riesgo Bajo

Figura 1: Balance Semanal: Tasa de Incidencia es número de casos nuevos en la última semana cada 100.000 habitantes, Tasa de positividad es numero de casos nuevos confirmados con PCR dividido numero de exámenes PCR por semana

## Hospitalizaciones

Las regiones con mayor porcentaje de ocupación UCI al día son:

Antofagasta 92.93 %  
Araucania 90.6 %  
Metropolitana 89.77 %  
Valparaiso 88.33 %  
Los Lagos 86.67 %

Este día, 7 de las 16 regiones del país tuvieron una ocupación de camas UCI superior al 80%. Las regiones que tuvieron menor ocupación UCI son:

Arica 53.33 %  
Magallanes 52.38 %  
Aysen 50 %

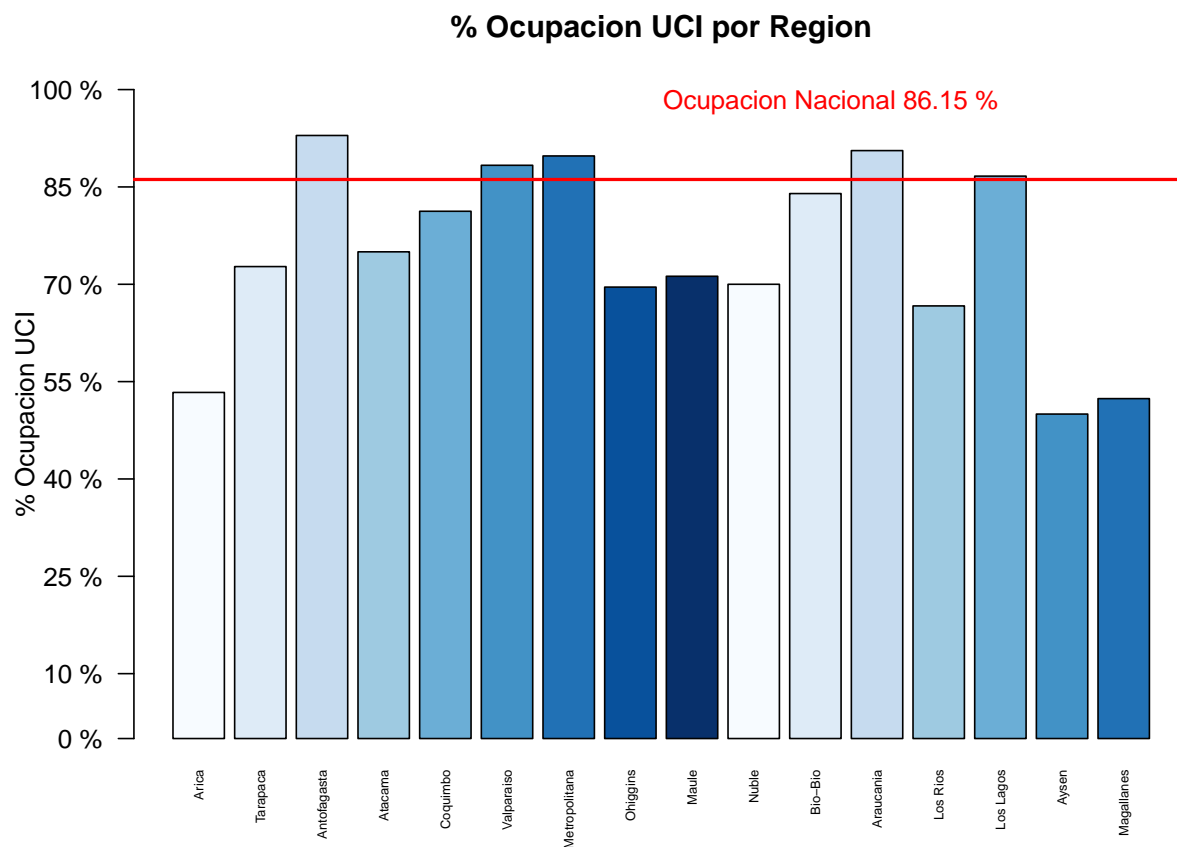


Figura 2: Porcentaje de Ocupación UCI por Region

Las regiones con menor cantidad de camas UCI disponibles son:

Atacama 5 camas UCI disponibles  
Aysen 5  
Tarapaca 6  
Arica 7  
Antofagasta 7

Las regiones con mayor proporción de camas UCI usadas sobre el basal de camas UCI disponibles en 2019 son:

- Araucanía 216.33 %
- Antofagasta 191.67 %
- Coquimbo 179.31 %
- Nuble 175 %
- Los Lagos 159.18 %

Este día, 12 de las 16 regiones del país tienen una ocupación sobre el 100% de camas bases del año 2019.

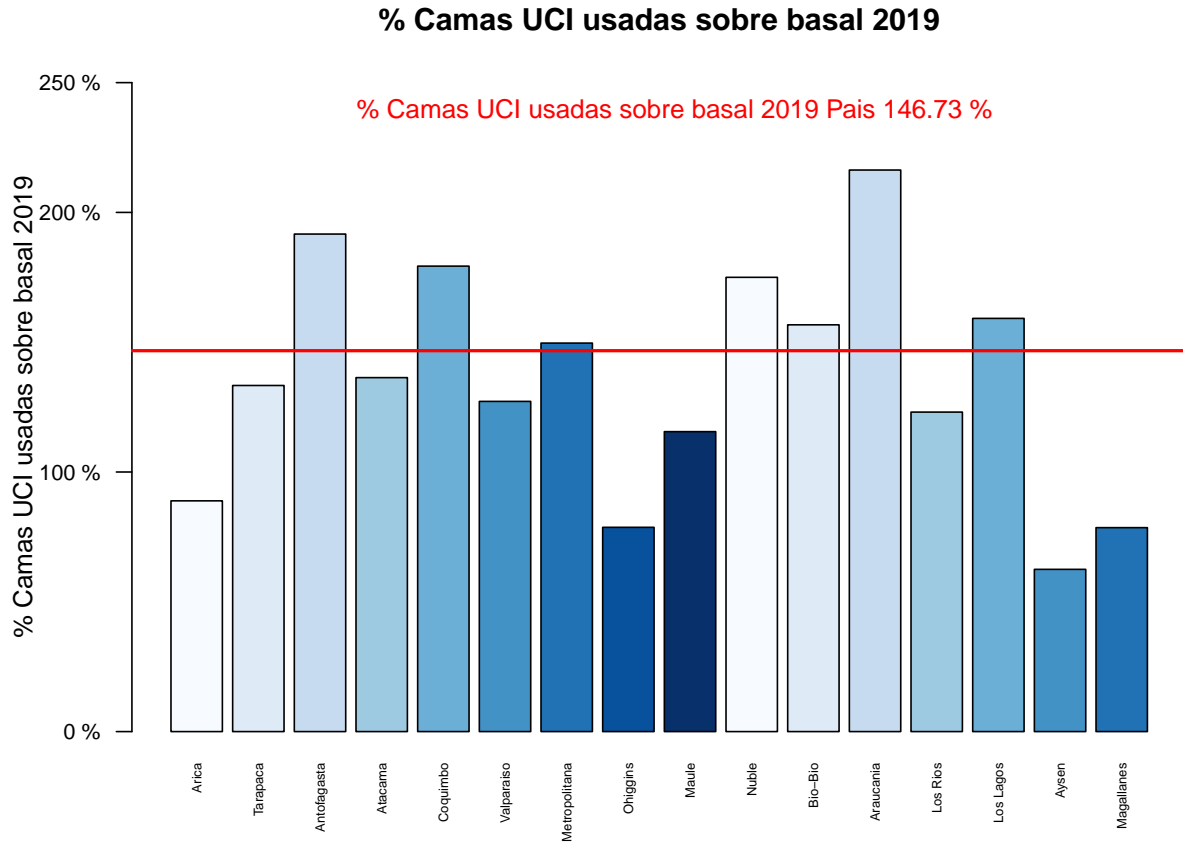


Figura 3: Porcentaje de Ocupación UCI sobre basal de camas disponibles en 2019 por Region