



Informe N75 Semanal de Covid-19

Chile con la menor cantidad de hospitalizaciones en UCI por Covid-19 desde el inicio de la pandemia

En este informe presentamos el Análisis Semanal N°75 de Covid-19 elaborado por el Grupo Epidemiológico Matemático para la Vigilancia de Epidemias y Pandemia (GEMVEP) de la Universidad de Santiago. Los datos usados en este informe consideran los casos de Covid-19 informados entre el 15 de Abril y el 21 de Abril. Los datos provienen de las siguientes fuentes de información:

- Reporte Covid-19 del día Jueves 21 de Abril del Ministerio de Salud
- Informe Epidemiológico con datos hasta el Lunes 11 de Abril del Ministerio de Salud
- Datos de Defunciones desde el Departamento de Estadísticas e Información de Salud
- Información Interaccional desde Our World in Data

Balance Nacional Semanal

En la última semana se han confirmado 14397 casos de Covid-19 en Chile. Una tasa de incidencia de 10.57 casos promedio por día cada 100.000 habitantes. Esta es la menor incidencia en Chile desde el 06 de Enero. Los casos disminuyeron en un -26.59% respecto de la semana anterior, mientras que la variación de casos a 14 días es de un -47.26%. Nuestra estimación del R Efectivo a nivel nacional es de 0.71. La incidencia actual está 1.1 veces sobre un nivel crítico de contagios. Finalmente, de acuerdo al reporte del Departamento de Estadísticas e Información de Salud (DEIS) del Ministerio de Salud, 57.231 personas han fallecido en Chile a causa del Covid-19 (información hasta el 13 de Abril). Una tasa de 294.1 personas c/100.000hab. 45.819 con confirmación de PCR. Hasta la fecha 7.037 personas han fallecido por Covid-19 en 2022 (12.30% del total). En los últimos 7 días se registraron 234 fallecidos nuevos (33.4 por día).

En la comparación con los países de Sudamérica, Chile se encuentra en el lugar 1 entre los países de más de un millón de habitantes con la mayor tasa de incidencia. En América, Chile está en el lugar 3 entre 24 países. A nivel mundial Chile está en el lugar 35 entre los 169 países analizados.

Si analizamos las cifras de vacunación, observamos en Chile que el 90.73 % de la población total tiene su esquema de vacunación completo. En la comparación con los países de Sudamérica, Chile se encuentra en el lugar 1 entre los países con la mayor cobertura de vacunación. En América, Chile está en el lugar 1 entre 24 países. A nivel mundial Chile está en el lugar 2 entre los 169 países de más de un millón de habitantes analizados.

Además, en la última semana se han vacunado con su cuarta dosis contra Covid-19, en promedio por día 17806.6 personas. Esto es una variación del -50% respecto a la semana previa. En total ya se han vacunado con la cuarta dosis 3020520 personas. Un 15.52% del total de la población del país. Respecto a la tercera dosis, en la última semana se han vacunado en promedio, 6943.6 personas con esta dosis. Esto es una variación del -47.71% respecto a la semana previa. Un 71.19% del total de la población del país se han vacunado con la

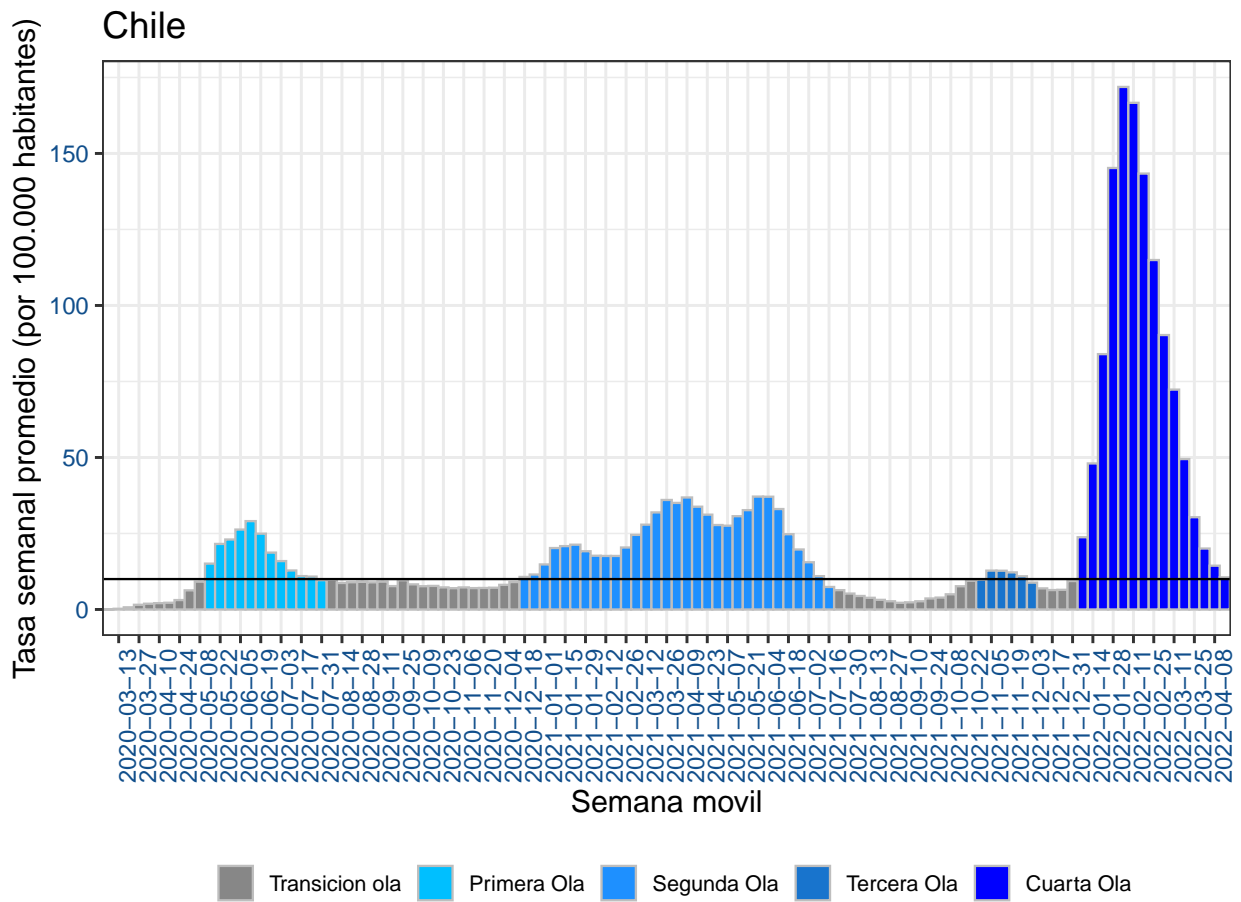


Figura 1: Promedio Semanal de Incidencia de contagios de Covid-19 en Chile cada 100.000 habitantes

tercera dosis. En la comparación con los países de Sudamerica, Chile se encuentra en el lugar 1 entre los países con mayor número de dosis de refuerzo por habitante. En America, Chile está en el lugar 1 entre 24 países. A nivel mundial Chile está en el lugar 1 entre los 169 países analizados.

Análisis Regional

Las regiones con las mayores tasas de incidencia promedio en la última semana son:

Magallanes 16.5 casos cada 100.000 habitantes

Aysen 13.05

Valparaiso 12.85

Atacama 12.26

Nuble 12.12

Las regiones con las menores tasas de incidencia promedio en la última semana son:

Arica 5.5 casos cada 100.000 habitantes

Tarapaca 4.55

Los Lagos 4.46

Actualmente, 10 de 16 regiones del país tienen un nivel crítico de contagios.

Además, todas las regiones disminuyeron sus casos nuevos de Covid-19 en últimos 7 días. Las regiones con las mayores disminuciones de casos de Covid-19 en la última semana son:

Nuble -30.56 %

Maule -32.97 %

Bio-Bio -33.83 %

Arica -37.01 %

Los Rios -47.67 %

Los Lagos -50.88 %

En la siguiente figura mostramos nuestro balance de indicadores de circulación del Covid-19 por región del país en la última semana.

Damos alerta en la región de .Además, la región de Ohiggins tiene la mayor tasa de Positividad con (7.8 %) y la región de Magallanes tiene el mayor R efectivo con (0.9)

Region	Tasa.de.Positividad	R.Efectivo	Tasa.Incidencia	Cluster
Arica	1.6% (-18.4%)	0.55 (-14.32%)	5.5 (-37.01%)	Riesgo Bajo
Tarapaca	0.9% (-22.4%)	0.76 (8.17%)	4.55 (-20.78%)	Riesgo Bajo
Antofagasta	1.8% (-39.2%)	0.74 (9.74%)	7.45 (-26.02%)	Riesgo Bajo
Atacama	2.9% (-17.7%)	0.79 (7.28%)	12.26 (-22.64%)	Riesgo Bajo
Coquimbo	4.2% (-6.8%)	0.76 (30.6%)	10.76 (-19.02%)	Riesgo Bajo
Valparaiso	5.8% (4.5%)	0.8 (8.71%)	12.85 (-18.23%)	Riesgo Medio
Metropolitana	5.5% (9.4%)	0.75 (-5.21%)	11.07 (-24.3%)	Riesgo Medio
Ohiggins	7.8% (-5.4%)	0.74 (14.94%)	10.1 (-23.14%)	Riesgo Medio
Maule	4.1% (-20.5%)	0.64 (7.28%)	11.62 (-32.97%)	Riesgo Bajo
Nuble	4.5% (-33.5%)	0.67 (10.93%)	12.12 (-30.56%)	Riesgo Bajo
Bio-Bio	4.3% (-19%)	0.62 (9.99%)	11.49 (-33.83%)	Riesgo Bajo
Araucania	5.2% (-18.9%)	0.66 (14.34%)	9.42 (-29.87%)	Riesgo Bajo
Los Rios	2.9% (-41.3%)	0.52 (-14.52%)	7.5 (-47.67%)	Riesgo Bajo
Los Lagos	1.6% (-44.2%)	0.47 (-11.09%)	4.46 (-50.88%)	Riesgo Bajo
Aysen	3.1% (-19.6%)	0.77 (14.34%)	13.05 (-19.67%)	Riesgo Bajo
Magallanes	5.6% (-3.9%)	0.89 (28.98%)	16.5 (-11.59%)	Riesgo Medio

Figura 2: Balance Semanal: Tasa de Incidencia es número de casos nuevos en la última semana cada 100.000 habitantes, Tasa de positividad es numero de casos nuevos confirmados con PCR dividido numero de exámenes PCR por semana

Hospitalizaciones

El número de pacientes con Covid-19 en UCI informados el 21 de Abril fue 295(66 menos que semana previa).Esta es la menor cantidad de pacientes Covid-19 en UCI informados desde el inicio de la pandemia.Además, este día se informaron 213 pacientes Covid-19 en ventilación mecánica invasiva (VMI)(50 menos que semana previa).

La ocupación de camas UCI en el país es de un 82.84 %. Esta es la menor tasa de ocupación UCI en Chile desde el 18 de Abril de 2022 .Las regiones con mayor porcentaje de ocupación UCI son:

- Coquimbo 89.83 %
- Metropolitana 86.98 %
- Valparaiso 84.57 %
- Maule 83.81 %
- Bio-Bio 83.51 %

Este día, 6 de las 16 regiones del país tuvieron una ocupación de camas UCI superior al 80%.Las regiones que tuvieron menor ocupación UCI son:

- Atacama 55.56 %
- Aysen 50 %
- Magallanes 40.91 %

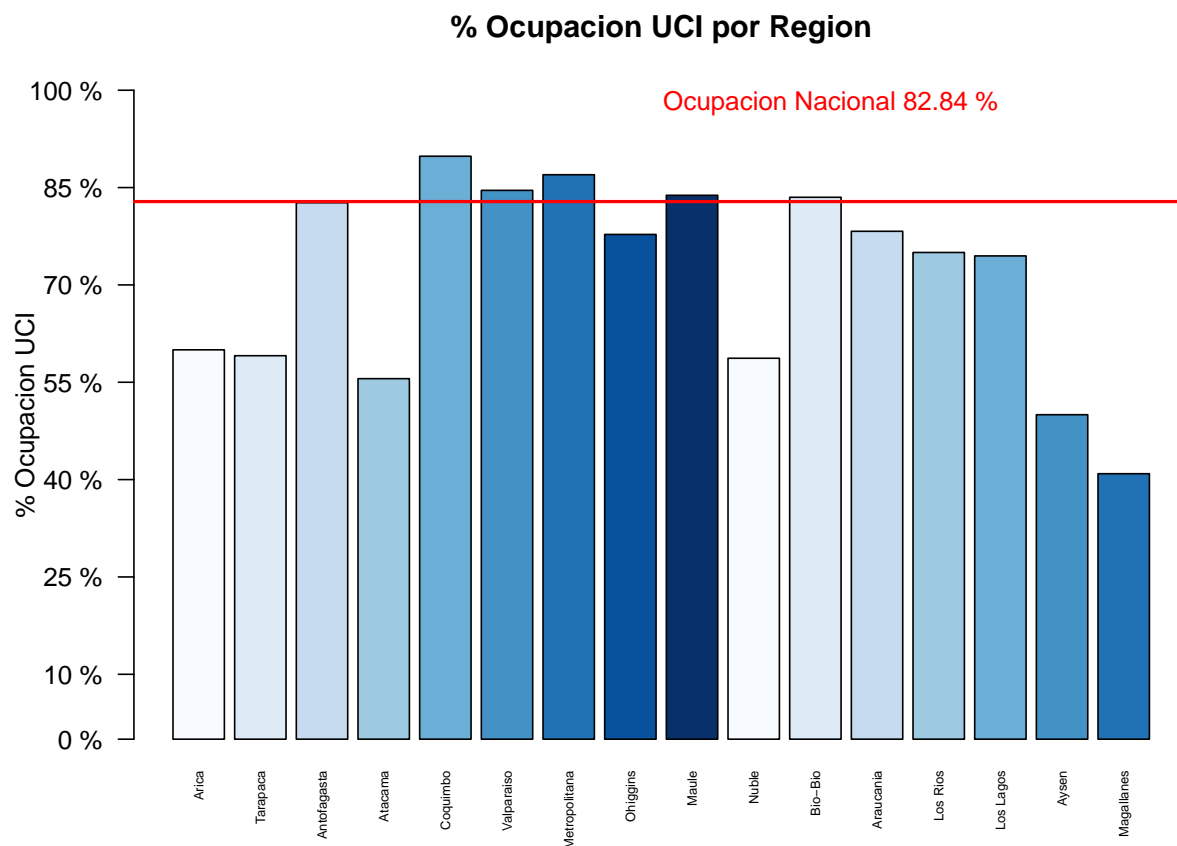


Figura 3: Porcentaje de Ocupación UCI por Region

Las regiones con menor cantidad de camas UCI disponibles son:

Aysen 5 camas UCI disponibles

Arica 6

Coquimbo 6

Los Rios 7

Atacama 8

Las regiones con mayor proporción de camas UCI usadas sobre el basal de camas UCI disponibles en 2019 son:

Maule 195.56 %

Coquimbo 182.76 %

Nuble 168.75 %

Bio-Bio 167.01 %

Los Rios 161.54 %

Este día, 11 de las 16 regiones del país tienen una ocupación sobre el 100% de camas bases del año 2019. En Chile, la ocupación sobre el basal de camas del año 2019 es de un 132.76 %

% Camas UCI usadas sobre basal 2019

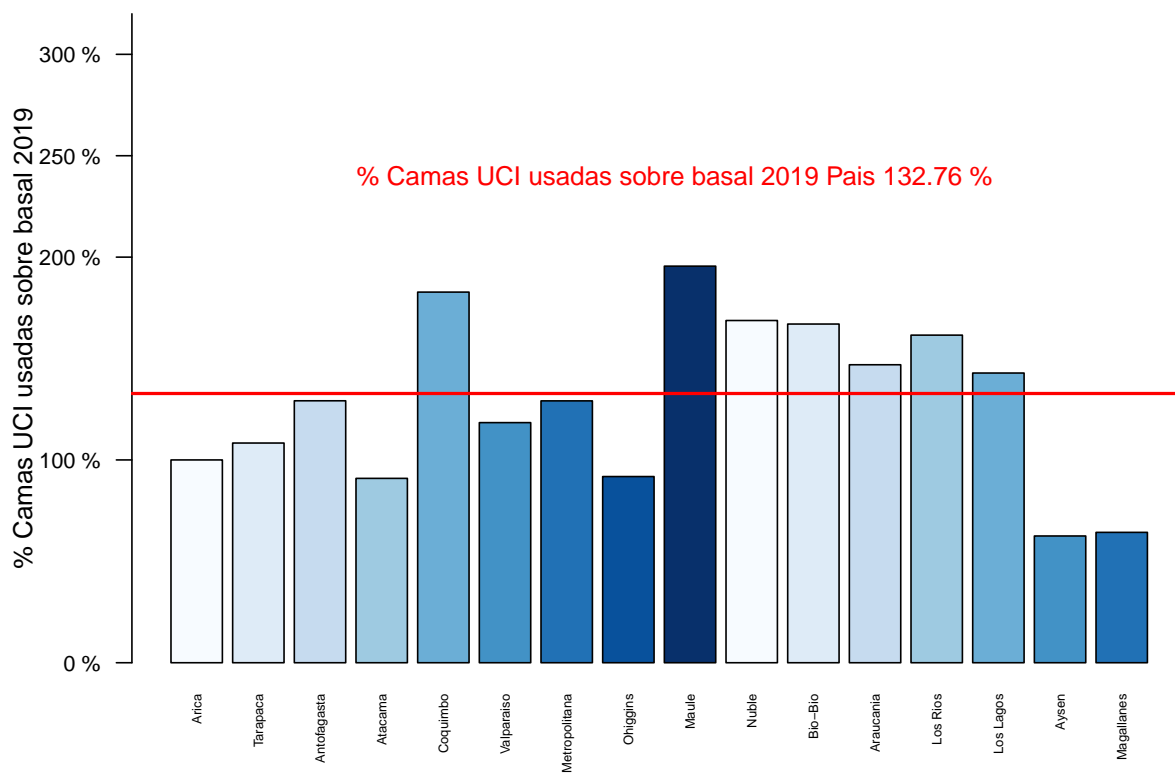


Figura 4: Porcentaje de Ocupación UCI sobre basal de camas disponibles en 2019 por Region

Análisis por Edad

En el análisis por edad notamos que el grupo etario con mayor cantidad de casos nuevos de Covid-19 en la última semana son las personas entre 15 y 29 años con 4586 casos en los últimos 7 días. Esto corresponde a un 26.67% del total de la población contagiada. Además, todos los grupo etarios disminuyeron sus contagios en la última semana. El grupo etario con la disminución más leve es el tramo mayores de 70 años con una disminución del -22.03% respecto a la semana previa.

Además, respecto a las hospitalizaciones, el grupo etario con mayor cantidad de pacientes Covid-19 en UCI son las personas mayores de 70 años que cuenta con 122 pacientes Covid-19 en UCI. Esto corresponde a un 42.07% del total. Además, ningún grupo etario aumentó pacientes Covid-19 en UCI en la última semana. El grupo etario con la disminución más leve de pacientes Covid-19 en UCI es el tramo entre 60 y 69 años con una disminución del -15.09% respecto a la semana previa.

Situación Comunal

En el análisis comunal notamos que 168 de 346 comunas del país tienen un nivel crítico de contagios.

Las comunas de más de 25.000 habitantes con las mayores tasas de incidencia promedio en la última semana son:

Osorno 62.77 casos cada 100.000 habitantes
Los Andes 35.04
Providencia 27.89
Las Condes 26.13
Vitacura 25.24
La Reina 25.08
Lo Barnechea 24.64
Casablanca 24
Nunoa 23.75
San Felipe 21.56

Además, 10 comunas de más de 25.000 habitantes aumentaron sus casos en los últimos 7 días. Las comunas con mayor aumento de casos son:

Llaillay + 44 %
Osorno + 34.39 %
La Ligua + 25 %
Cerrillos + 16.44 %
Quilpue + 15.38 %
Calera + 15.15 %
Castro + 13.33 %
Puerto Varas + 13.16 %
Punta Arenas + 12.37 %
Vallenar + 7.59 %

Trazabilidad

Indicadores usados:

- R Efectivo: La tasa de reproducción efectiva fue calculada a nivel regional usando el método de Cori implementado en el paquete EpiEstim de R.
- Tasa de Incidencia: Casos Diarios cada 100.000 habitantes promedio en los últimos 7 días.
- Tasa de Positividad: Casos Confirmados por Test PCR dividido el número de exámenes PCR en la última semana.

- Variación de Casos: Corresponde a la variación relativa de casos en la semana vigente respecto a la semana previa.

Para la definición de regiones en Riesgo Alto, Medio y Bajo se usa un procedimiento de cluster que se basa en incidencia, positividad y R efectivo en últimos 7 días y su variación respecto a la semana anterior.