



Informe N77 Semanal de Covid-19

Aumentan Contagios de Covid-19 en el país gracias a fuerte aumento en la RM

En este informe presentamos el Analisis Semanal N°77 de Covid-19 elaborado por el Grupo Epidemiológico Matemático para la Vigilancia de Epidemias y Pandemia (GEMVEP) de la Universidad de Santiago. Los datos usados en este informe consideran los casos de Covid-19 informados entre el 30 de Abril y el 06 de Mayo. Los datos provienen de las siguientes fuentes de información:

- Reporte Covid-19 del día Jueves 5 de Mayo del Ministerio de Salud
- Informe Epidemiológico con datos hasta el Lunes 2 de Mayo del Ministerio de Salud
- Datos de Defunciones desde el Departamento de Estadísticas e Información de Salud
- Información Interaccional desde Our World in Data

Balance Nacional Semanal

En la última semana se han confirmado 14209 casos de Covid-19 en Chile. Una tasa de incidencia de 10.43 casos promedio por día cada 100.000 habitantes. Esta es la mayor incidencia en Chile desde el 27 de Abril. Los casos aumentaron en un 3.53% respecto de la semana anterior, mientras que la variación de casos a 14 días es de un -1.31%. Nuestra estimación del R Efectivo a nivel nacional es de 1.03. La incidencia actual está 1 vez sobre un nivel crítico de contagios. Finalmente, de acuerdo al reporte del Departamento de Estadísticas e Información de Salud (DEIS) del Ministerio de Salud, 57.509 personas han fallecido en Chile a causa del Covid-19 (información hasta el 27 de Abril). Una tasa de 295.55 personas c/100.000 hab. 46.082 con confirmación de PCR. Hasta la fecha 7.315 personas han fallecido por Covid-19 en 2022 (12.70% del total). En los últimos 14 días se registraron 278 fallecidos nuevos (19.9 por día).

En la comparación con los países de Sudamérica, Chile se encuentra en el lugar 1 entre los países de más de un millón de habitantes con la mayor tasa de incidencia. En América, Chile está en el lugar 5 entre 24 países. A nivel mundial Chile está en el lugar 34 entre los 169 países analizados.

Si analizamos las cifras de vacunación, observamos en Chile que el 90.93 % de la población total tiene su esquema de vacunación completo. En la comparación con los países de Sudamérica, Chile se encuentra en el lugar 1 entre los países con la mayor cobertura de vacunación. En América, Chile está en el lugar 1 entre 24 países. A nivel mundial Chile está en el lugar 2 entre los 169 países de más de un millón de habitantes analizados.

Además, en la última semana se han vacunado con su cuarta dosis contra Covid-19, en promedio por día 70607.7 personas. Esto es una variación del 3.84% respecto a la semana previa. En total ya se han vacunado con la cuarta dosis 4357689 personas. Un 22.4% del total de la población del país. Respecto a la tercera dosis, en la última semana se han vacunado en promedio, 13008.3 personas con esta dosis. Esto es una variación del 13.15% respecto a la semana previa. Un 72.26% del total de la población del país se han vacunado con la

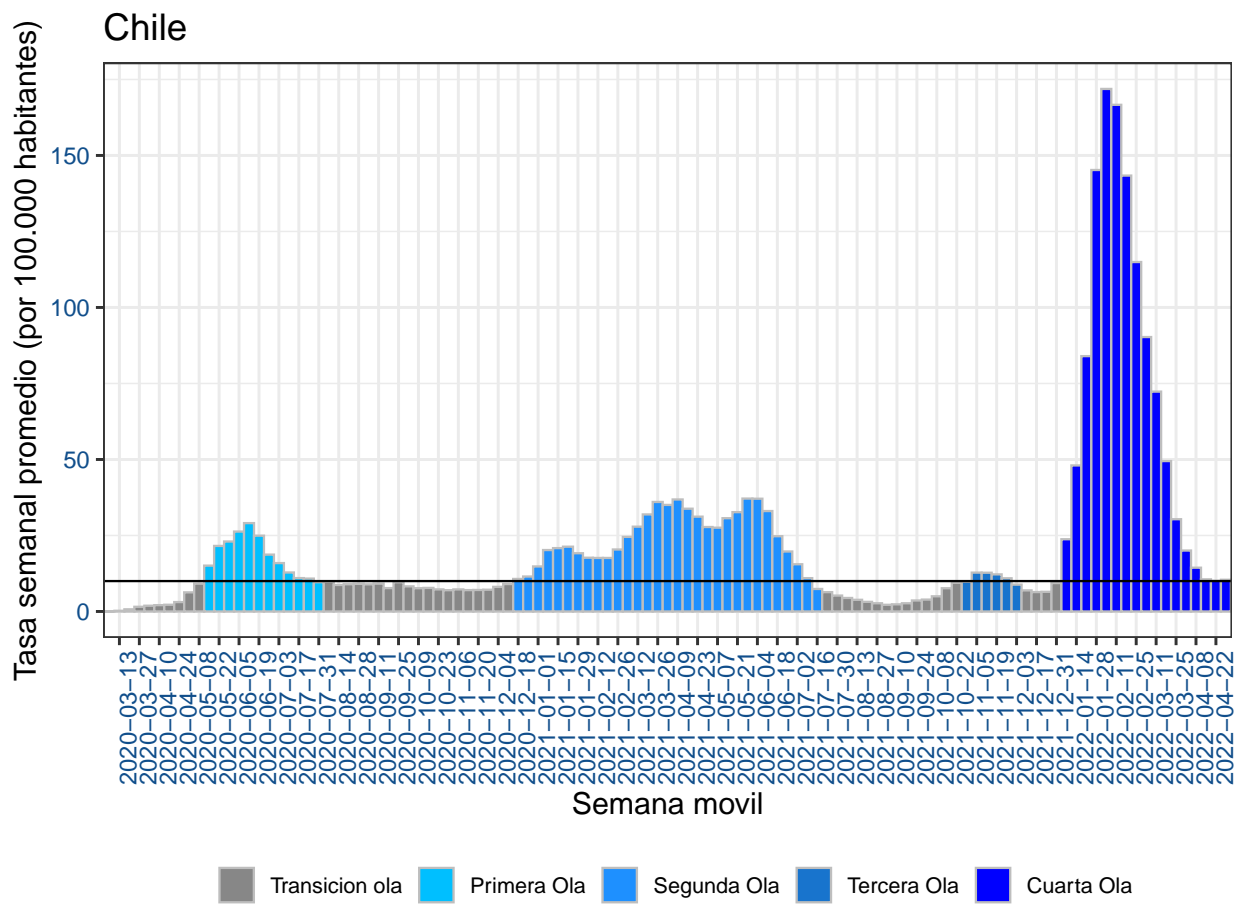


Figura 1: Promedio Semanal de Incidencia de contagios de Covid-19 en Chile cada 100.000 habitantes

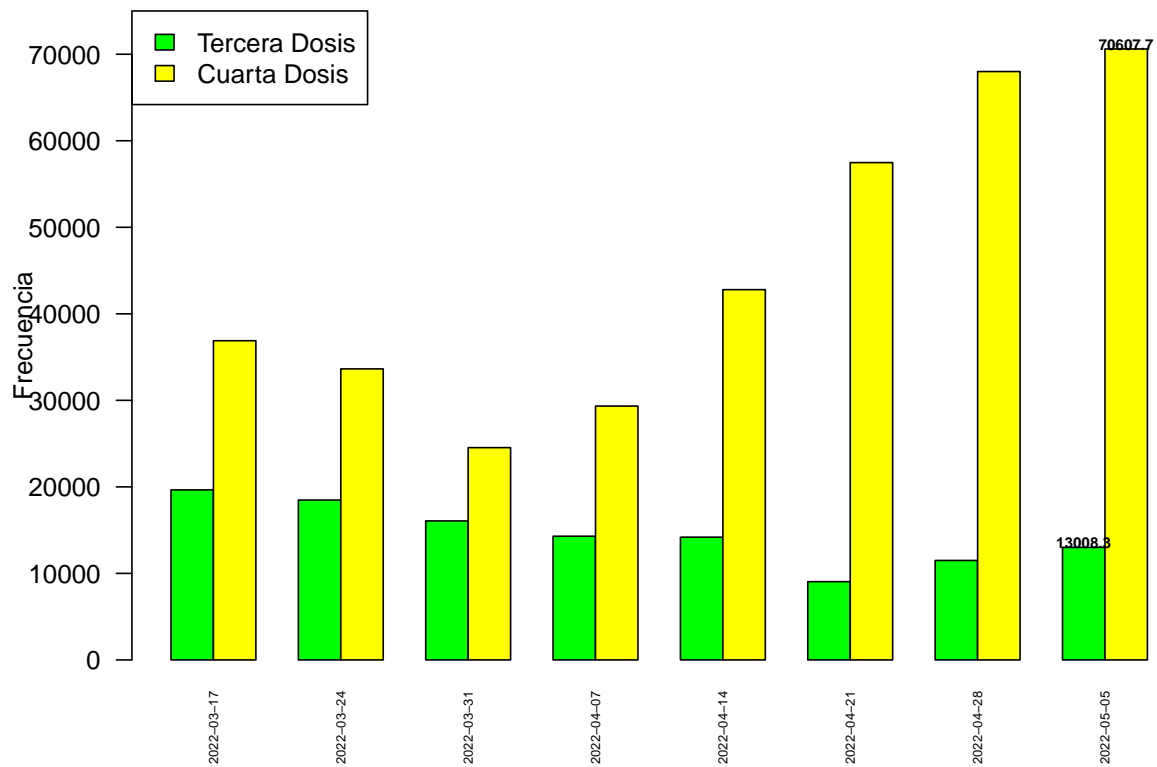


Figura 2: Promedio Semanal de Incidencia de contagios de Covid-19 en Chile cada 100.000 habitantes

tercera dosis. En la comparación con los países de Sudamerica, Chile se encuentra en el lugar 1 entre los países con mayor número de dosis de refuerzo por habitante. En America, Chile está en el lugar 1 entre 24 países. A nivel mundial Chile está en el lugar 1 entre los 169 países analizados.

Análisis Regional

Las regiones con las mayores tasas de incidencia promedio en la última semana son:

Magallanes 19.54 casos cada 100.000 habitantes

Valparaíso 12.7

Metropolitana 12.5

Aysén 10.65

Nuble 10.58

Las regiones con las menores tasas de incidencia promedio en la última semana son:

Los Ríos 6.48 casos cada 100.000 habitantes

Tarapaca 5.97

Los Lagos 3.14

Actualmente, 6 de 16 regiones del país tienen un nivel crítico de contagios.

Además, 5 de 16 regiones del país han aumentado casos de Covid-19 en los últimos 7 días. Las regiones con los mayores aumentos de casos de Covid-19 en la última semana son:

Arica + 32.98 %

Antofagasta + 17.09 %

Metropolitana + 12.93 %

Por otra parte, las regiones con las mayores disminuciones de casos de Covid-19 en la última semana son:

Atacama -8.06 %

Bio-Bio -10.05 %

Nuble -10.61 %

Coquimbo -11.79 %

Araucanía -12.46 %

Los Lagos -16.6 %

En la siguiente figura mostramos nuestro balance de indicadores de circulación del Covid-19 por región del país en la última semana.

No damos alerta en ninguna región del país. Además, la región de Metropolitana tiene la mayor tasa de Positividad con (6.4 %) y la región de Arica tiene el mayor R efectivo con (1.3)

Region	Tasa.de.Positividad	R.Efectivo	Tasa.Incidencia	Cluster
Arica	0.9% (40.8%)	1.31 (46.62%)	7.08 (32.98%)	Riesgo Bajo
Tarapaca	1.1% (-0.4%)	1.14 (2.98%)	5.97 (12.68%)	Riesgo Bajo
Antofagasta	2.4% (7.5%)	1.16 (24.07%)	8.49 (17.09%)	Riesgo Medio
Atacama	2.7% (-18%)	0.92 (-0.15%)	10.35 (-8.06%)	Riesgo Bajo
Coquimbo	3.3% (-12.9%)	0.89 (-10.03%)	9.84 (-11.79%)	Riesgo Bajo
Valparaiso	5.8% (0%)	1.03 (10.83%)	12.7 (2.05%)	Riesgo Medio
Metropolitana	6.4% (10%)	1.12 (18.52%)	12.5 (12.93%)	Riesgo Medio
Ohiggins	5.6% (3.1%)	0.88 (21%)	7.11 (-5.37%)	Riesgo Bajo
Maule	3.4% (-4.1%)	0.93 (13.81%)	9.95 (-6.08%)	Riesgo Bajo
Nuble	3.7% (-0.6%)	0.9 (-0.33%)	10.58 (-10.61%)	Riesgo Bajo
Bio-Bio	3.1% (3.6%)	0.86 (10.84%)	8.53 (-10.05%)	Riesgo Bajo
Araucania	3.7% (-9.3%)	0.87 (7.67%)	7.03 (-12.46%)	Riesgo Bajo
Los Rios	2.8% (26.8%)	0.96 (24.39%)	6.48 (-3.66%)	Riesgo Bajo
Los Lagos	1.3% (0.5%)	0.84 (17.05%)	3.14 (-16.6%)	Riesgo Bajo
Aysen	3% (-4.8%)	0.99 (21.47%)	10.65 (-4.76%)	Riesgo Bajo
Magallanes	5.6% (-13.1%)	0.95 (-18.28%)	19.54 (-7.92%)	Riesgo Medio

Figura 3: Balance Semanal: Tasa de Incidencia es número de casos nuevos en la última semana cada 100.000 habitantes, Tasa de positividad es numero de casos nuevos confirmados con PCR dividido numero de exámenes PCR por semana

Hospitalizaciones

El número de pacientes con Covid-19 en UCI informados el 05 de Mayo fue 197(42 menos que semana previa).Esta es la menor cantidad de pacientes Covid-19 en UCI informados desde el inicio de la pandemia.Además, este día se informaron 143 pacientes Covid-19 en ventilación mecánica invasiva (VMI)(30 menos que semana previa).

La ocupación de camas UCI en el país es de un 84.45 %. Esta es la menor tasa de ocupación UCI en Chile desde el 02 de Mayo de 2022 .Las regiones con mayor porcentaje de ocupación UCI son:

Valparaiso 90.64 %

Los Lagos 87.91 %

Araucania 87.78 %

Maule 87.62 %

Metropolitana 86.79 %

Este día, 6 de las 16 regiones del país tuvieron una ocupación de camas UCI superior al 80%.Las regiones que tuvieron menor ocupación UCI son:

Los Rios 75 %

Nuble 57.5 %

Atacama 33.33 %

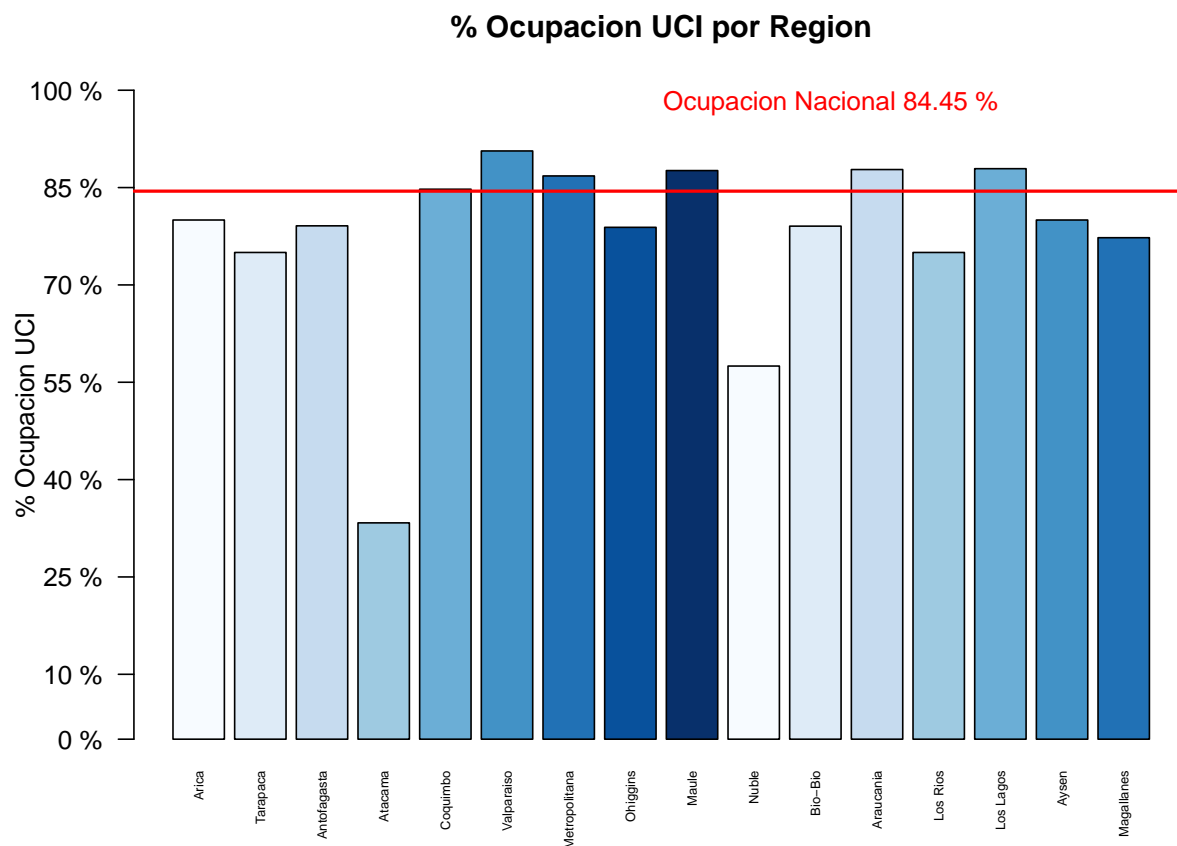


Figura 4: Porcentaje de Ocupación UCI por Region

Las regiones con menor cantidad de camas UCI disponibles son:

Aysen 2 camas UCI disponibles

Arica 3

Magallanes 5

Tarapaca 6

Los Rios 7

Las regiones con mayor proporción de camas UCI usadas sobre el basal de camas UCI disponibles en 2019 son:

Maule 204.44 %

Coquimbo 172.41 %

Los Lagos 163.27 %

Los Rios 161.54 %

Araucania 161.22 %

Este día, 13 de las 16 regiones del país tienen una ocupación sobre el 100% de camas bases del año 2019. En Chile, la ocupación sobre el basal de camas del año 2019 es de un 131.78 %

% Camas UCI usadas sobre basal 2019

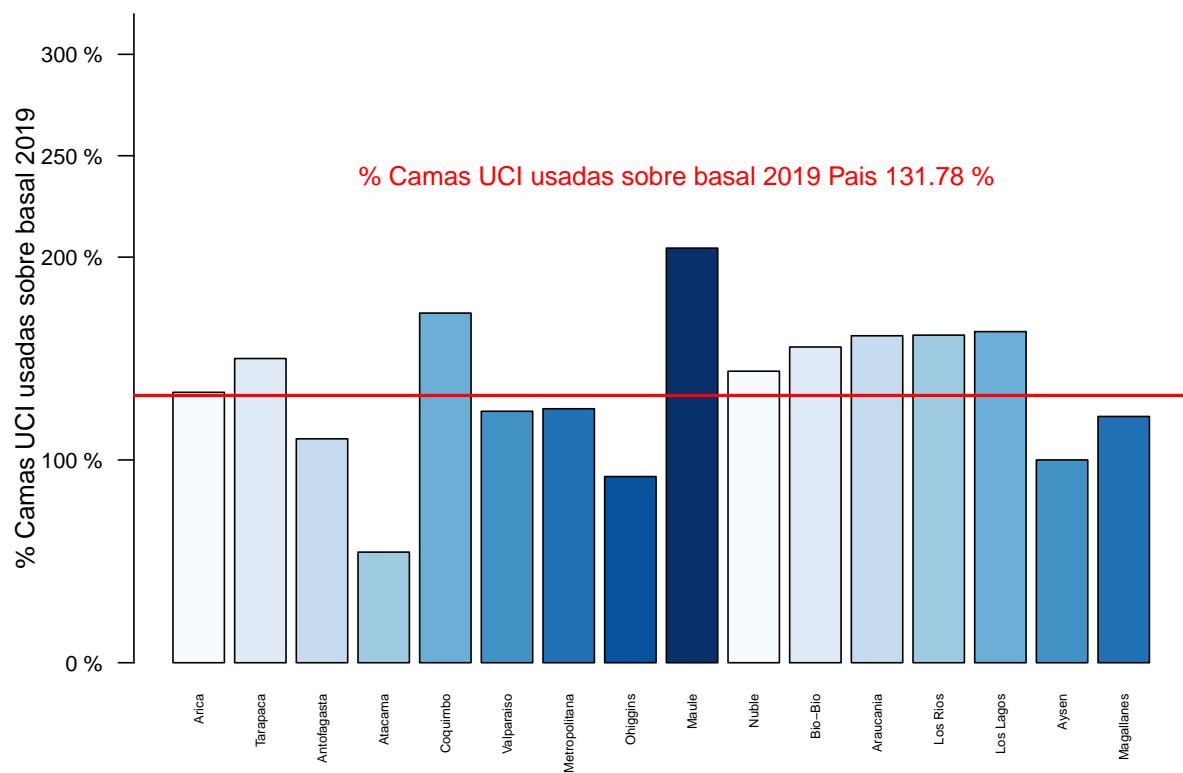


Figura 5: Porcentaje de Ocupación UCI sobre basal de camas disponibles en 2019 por Region

Análisis por Edad

En el análisis por edad notamos que el grupo etario con mayor cantidad de casos nuevos de Covid-19 en la última semana son las personas entre 15 y 29 años con 3807 casos en los últimos 7 días. Esto corresponde a un 26.36% del total de la población contagiada. Además, todos los grupo etarios disminuyeron sus contagios en la última semana. El grupo etario con la disminución más leve es el tramo entre 60 y 69 años con una disminución del -7.39% respecto a la semana previa.

Además, respecto a las hospitalizaciones, el grupo etario con mayor cantidad de pacientes Covid-19 en UCI son las personas mayores de 70 años que cuenta con 79 pacientes Covid-19 en UCI. Esto corresponde a un 40.93% del total. Además, ningún grupo etario aumentó pacientes Covid-19 en UCI en la última semana. El grupo etario con la disminución más leve de pacientes Covid-19 en UCI es el tramo entre 40 y 49 años que mantuvo pacientes respecto a la semana previa.

Análisis por Esquema de Vacunación

En la semana epidemiológica 17 (24 al 30 de Abril) la tasa de incidencia de Covid-19 en población con esquema incompleto de vacunación fue 52.2 casos c/100.000h, mientras que en población con dosis de refuerzo fue 79.1 casos c/100.000h. Valores inferiores a los informados en la semana previa. Además, la tasa de ingresos a UCI por Covid-19 en población con esquema incompleto fue 0.3 ingresos c/100.000h, un valor 3 veces mayor al observado en población con dosis de refuerzo (0.1 ingresos a UCI c/100.000h). Finalmente, la tasa de fallecimientos por Covid-19 confirmado aumentó en la población con esquema incompleto, llegando a una tasa de 0.6 decesos c/100.000h. Por otra parte los fallecimiento en población con dosis de refuerzo fueron 0.2 decesos c/100.000h

Situación Comunal

En el analisis comunal notamos que 103 de 346 comunas del país tienen un nivel crítico de contagios.

Las comunas de más de 25.000 habitantes con las mayores tasas de incidencia promedio en la ultima semana son:

Los Andes 36.71 casos cada 100.000 habitantes
Providencia 30.25
Las Condes 29.15
Vitacura 28.05
La Reina 27.93
Nunoa 24.21
Lo Barnechea 22.8
Lebu 21.61
Punta Arenas 19.42
San Carlos 19.3

Además, 10 comunas de más de 25.000 habitantes aumentaron sus casos en los últimos 7 días. Las comunas con mayor aumento de casos son:

Lebu + 355.56 %
Freire + 180 %
Pitrufquen + 138.46 %
Cartagena + 133.33 %
Arauco + 121.05 %
Vallenar + 97.44 %
Quintero + 91.67 %
Victoria + 84.62 %
Lampa + 70.59 %
Aysen + 66.67 %

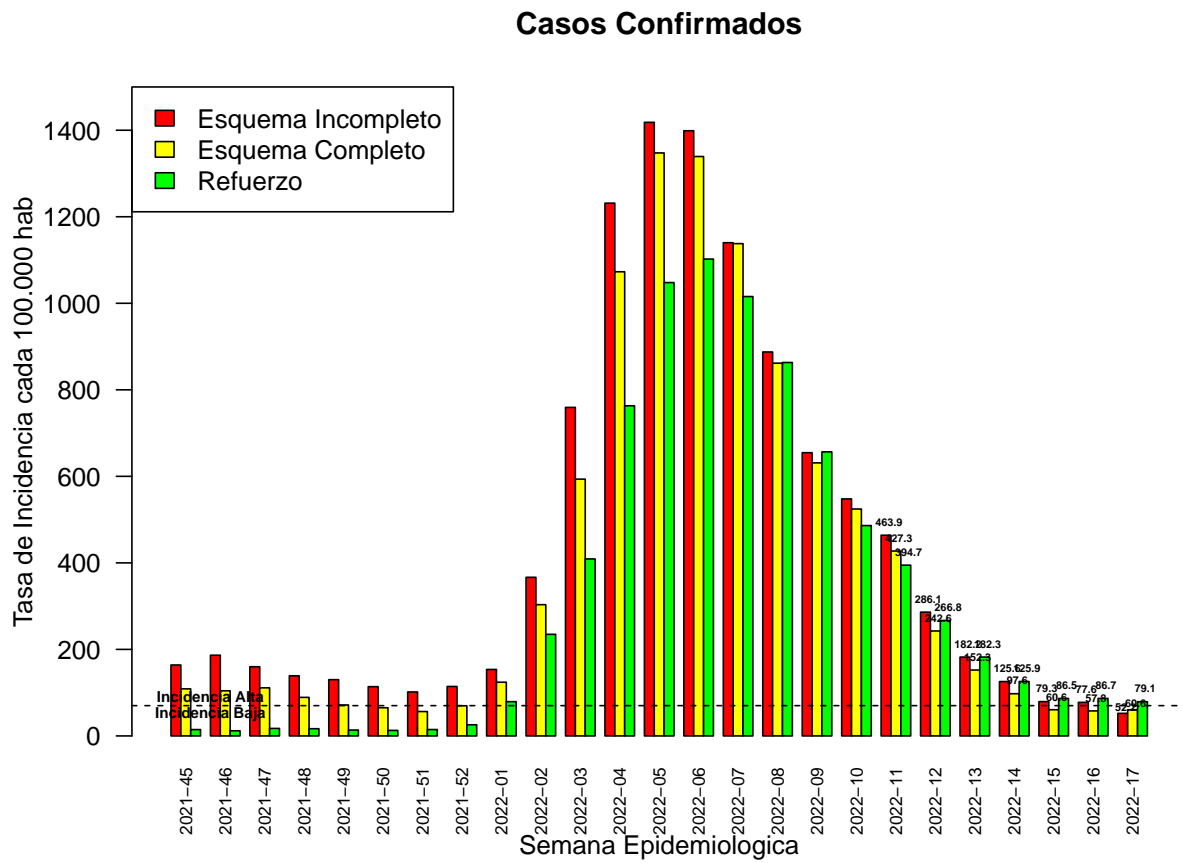


Figura 6: Incidencia en Casos de Covid-19 según esquema de vacunación

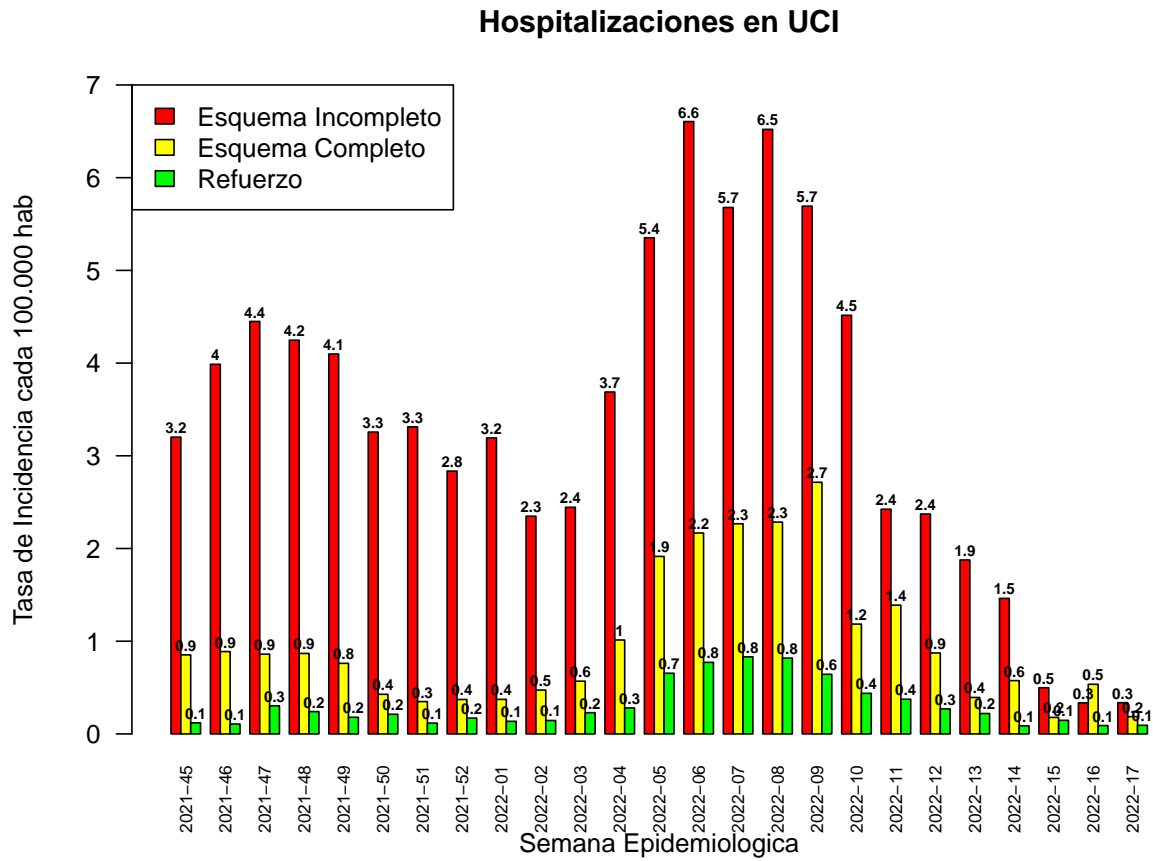


Figura 7: Incidencia en Ingresos a UCI por Covid-19 confirmado según esquema de vacunación

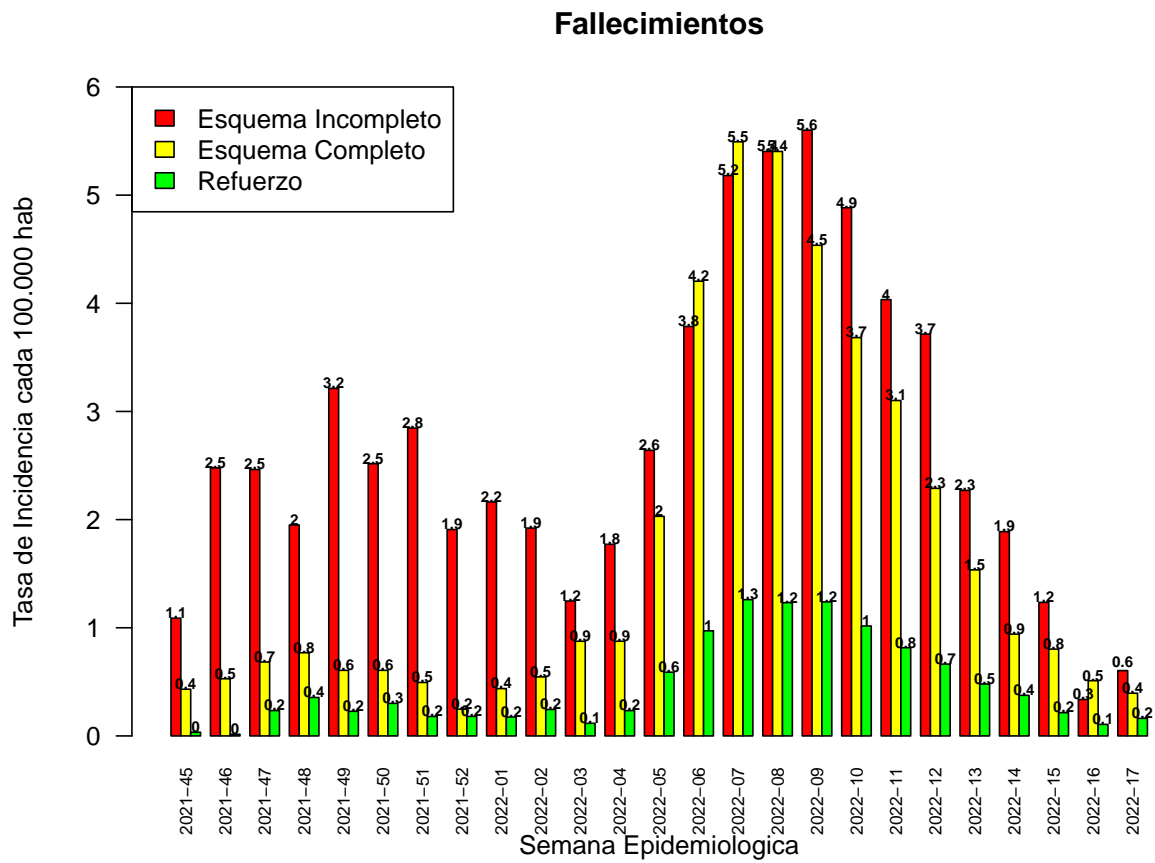


Figura 8: Incidencia en Fallecimientos por Covid-19 confirmado según esquema de vacunación



Las comunas de más de 25.000 habitantes con mayor tasa de positividad del examen PCR en la última semana son:

La Florida 10.7 %
Nunoa 10.4 %
La Reina 10.3 %
Penalolen 10.3 %
Las Condes 9.1 %
Providencia 8.8 %
Cerrillos 8.7 %
San Miguel 8.7 %
Buin 8.7 %
Puente Alto 8.5 %

Trazabilidad

Indicadores usados:

- R Efectivo: La tasa de reproducción efectiva fue calculada a nivel regional usando el método de Cori implementado en el paquete EpiEstim de R.
- Tasa de Incidencia: Casos Diarios cada 100.000 habitantes promedio en los últimos 7 días.
- Tasa de Positividad: Casos Confirmados por Test PCR dividido el número de exámenes PCR en la última semana.
- Variación de Casos: Corresponde a la variación relativa de casos en la semana vigente respecto a la semana previa.

Para la definición de regiones en Riesgo Alto, Medio y Bajo se usa un procedimiento de cluster que se basa en incidencia, positividad y R efectivo en últimos 7 días y su variación respecto a la semana anterior.