



Informe N80 Semanal de Covid-19

Cuarta semana de la quinta ola de Covid-19 con desaceleración en aumento de contagios

En este informe presentamos el Analisis Semanal N°80 de Covid-19 elaborado por el Grupo Epidemiológico Matemático para la Vigilancia de Epidemias y Pandemia (GEMVEP) de la Universidad de Santiago. Los datos usados en este informe consideran los casos de Covid-19 informados entre el 20 de Mayo y el 26 de Mayo. Los datos provienen de las siguientes fuentes de información:

- Reporte Covid-19 del día Jueves 26 de Mayo del Ministerio de Salud
- Informe Epidemiológico con datos hasta el Lunes 23 de Mayo del Ministerio de Salud
- Datos de Defunciones desde el Departamento de Estadísticas e Información de Salud
- Información Interaccional desde Our World in Data

Balance Nacional Semanal

En la última semana se han confirmado 37490 casos de Covid-19 en Chile. Una tasa de incidencia de 27.52 casos promedio por día cada 100.000 habitantes. Esta es la mayor incidencia en Chile desde el 01 de Abril. Los casos aumentaron en un 26.95% respecto de la semana anterior, mientras que la variación de casos a 14 días es de un 94.59%. Nuestra estimación del R Efectivo a nivel nacional es de 1.31. La incidencia actual está 2.8 veces sobre un nivel crítico de contagios. De mantenerse esta velocidad de aumento de los contagios, el próximo Jueves podemos esperar entre 9136 y 9890 casos de Covid-19. Finalmente, de acuerdo al reporte del Departamento de Estadísticas e Información de Salud (DEIS) del Ministerio de Salud, 57.782 personas han fallecido en Chile a causa del Covid-19 (Información hasta el 18 de Mayo). Una tasa de 296.95 personas c/100.000hab. 46.329 con confirmación de PCR. Hasta la fecha 7.588 personas han fallecido por Covid-19 en 2022 (13.13% del total). En los últimos 7 días se registraron 85 fallecidos nuevos (12.14 por día).

En la comparación con los países de Sudamérica, Chile se encuentra en el lugar 1 entre los países de más de un millón de habitantes con la mayor tasa de incidencia. En América, Chile está en el lugar 4 entre 24 países. A nivel mundial Chile está en el lugar 16 entre los 170 países analizados.

Si analizamos las cifras de vacunación, observamos en Chile que el 91.17 % de la población total tiene su esquema de vacunación completo. En la comparación con los países de Sudamérica, Chile se encuentra en el lugar 1 entre los países con la mayor cobertura de vacunación. En América, Chile está en el lugar 1 entre 24 países. A nivel mundial Chile está en el lugar 2 entre los 170 países de más de un millón de habitantes analizados.

Además, en la última semana se han vacunado con su cuarta dosis contra Covid-19, en promedio por día 106166 personas. Esto es una variación del -12.04% respecto a la semana previa. En total ya se han vacunado con la cuarta dosis 6582815 personas. Un 33.83% del total de la población del país. Respecto a la tercera dosis, en la última semana se han vacunado en promedio, 19828.4 personas con esta dosis. Esto es una variación del

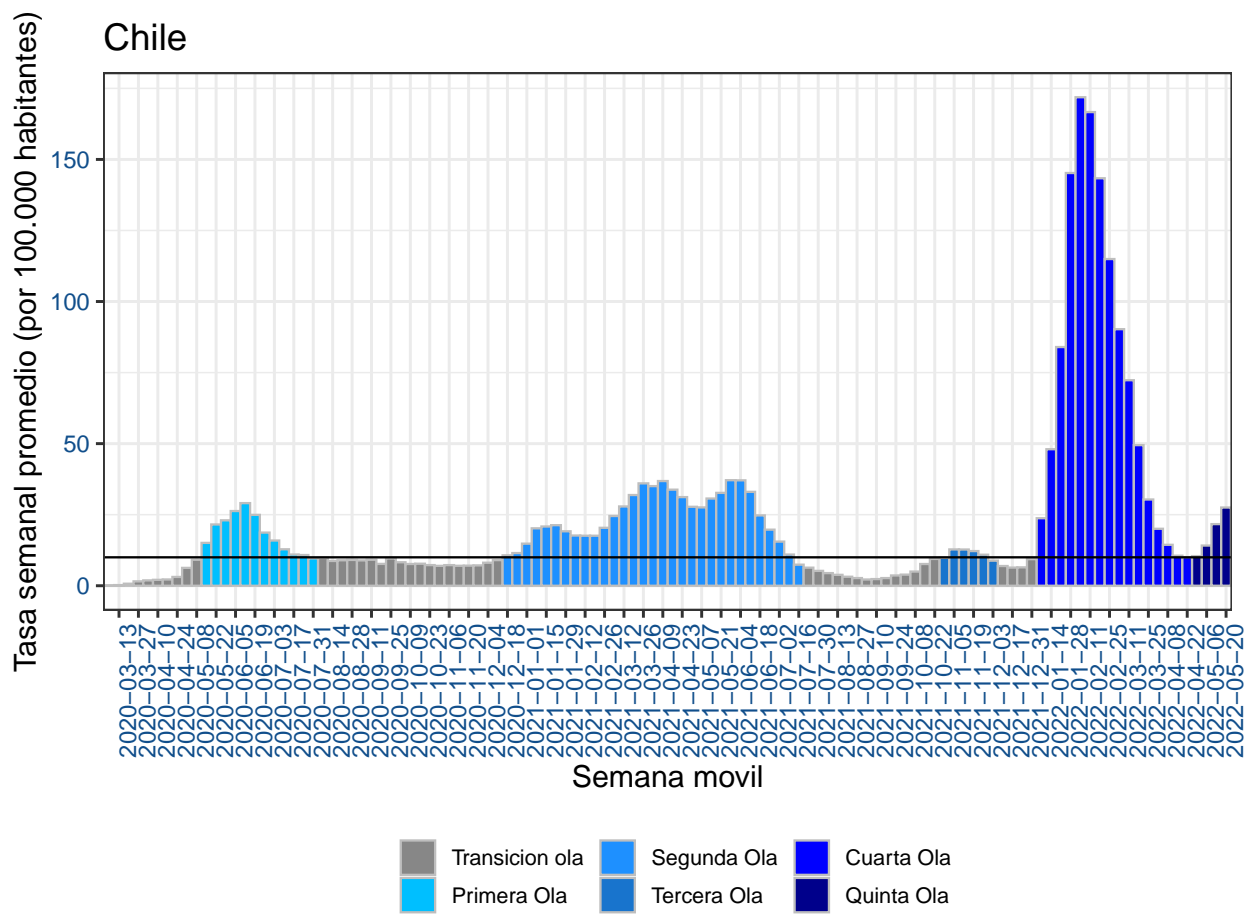


Figura 1: Promedio Semanal de Incidencia de contagios de Covid-19 en Chile cada 100.000 habitantes

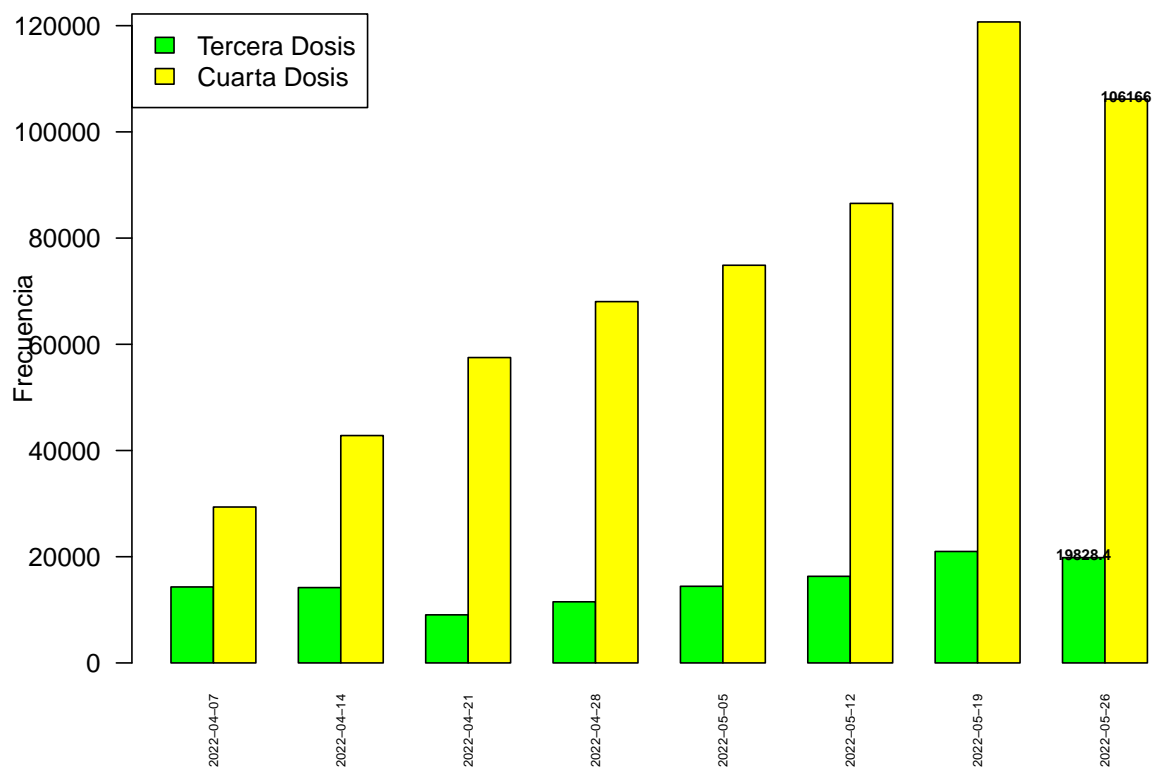


Figura 2: Promedio Semanal de Incidencia de contagios de Covid-19 en Chile cada 100.000 habitantes

-5.52% respecto a la semana previa. Un 74.36% del total de la población del país se han vacunado con la tercera dosis. En la comparación con los países de Sudamerica, Chile se encuentra en el lugar 1 entre los países con mayor número de dosis de refuerzo por habitante. En America, Chile está en el lugar 1 entre 24 países. A nivel mundial Chile está en el lugar 1 entre los 170 países analizados.

Análisis Regional

Las regiones con las mayores tasas de incidencia promedio en la ultima semana son:

Valparaiso 38.33 casos cada 100.000 habitantes

Metropolitana 35.4

Maule 27.59

Magallanes 27.55

Atacama 25.65

Las regiones con las menores tasas de incidencia promedio en la ultima semana son:

Araucania 11.77 casos cada 100.000 habitantes

Tarapaca 8.58

Los Lagos 5.43

Actualmente, 14 de 16 regiones del país tienen un nivel crítico de contagios.

Además, 16 de 16 regiones del país han aumentado casos de Covid-19 en los últimos 7 días. Las regiones con los mayores aumentos de casos de Covid-19 en la ultima semana son:

Aysen + 53.45 %

Valparaiso + 48.8 %

Arica + 43.45 %

Bio-Bio + 43.17 %

Atacama + 36.8

En la siguiente figura mostramos nuestro balance de indicadores de circulación del Covid-19 por región del país en la ultima semana.

Damos alerta en las regiones de Atacama, Valparaiso, Metropolitana, Ohiggins, Maule, Nuble, Bio-Bio, y Magallanes .Además, la región de Metropolitana tiene la mayor tasa de Positividad con (13.3 %) y la region de Valparaiso tiene el mayor R efectivo con (1.5)

Region	Tasa.de.Positividad	R.Efectivo	Tasa.Incidencia	Cluster
Arica	3% (96.6%)	1.4 (25.45%)	13.66 (43.45%)	Riesgo Medio
Tarapaca	1.5% (4.1%)	1.09 (-12.9%)	8.58 (3.14%)	Riesgo Bajo
Antofagasta	4.6% (13.4%)	1.18 (-19.63%)	17.51 (11.73%)	Riesgo Medio
Atacama	5.1% (40.2%)	1.4 (0.27%)	25.65 (36.8%)	Riesgo Alto
Coquimbo	5.8% (25.6%)	1.29 (-5.16%)	20.67 (25.65%)	Riesgo Medio
Valparaiso	12.6% (30.2%)	1.47 (2.72%)	38.33 (48.8%)	Riesgo Alto
Metropolitana	13.3% (11.7%)	1.28 (-17.78%)	35.4 (23.37%)	Riesgo Alto
Ohiggins	11.2% (12.2%)	1.2 (-26.09%)	18.71 (12.58%)	Riesgo Alto
Maule	7.8% (37.2%)	1.4 (-13.01%)	27.59 (34.77%)	Riesgo Alto
Nuble	5.4% (4.4%)	1.21 (-10.73%)	22.96 (13.22%)	Riesgo Alto
Bio-Bio	7.1% (15.9%)	1.46 (-8.52%)	23.41 (43.17%)	Riesgo Alto
Araucania	5.2% (-7.2%)	1.03 (-21.64%)	11.77 (0.36%)	Riesgo Medio
Los Rios	4.6% (25.3%)	1.25 (-2.91%)	12.81 (21.74%)	Riesgo Medio
Los Lagos	2.1% (20.1%)	1.33 (4.16%)	5.43 (30.38%)	Riesgo Bajo
Aysen	2.6% (41.2%)	1.26 (82.41%)	11.85 (53.45%)	Riesgo Medio
Magallanes	6.6% (9.2%)	1.19 (-3.3%)	27.55 (15.82%)	Riesgo Alto

Figura 3: Balance Semanal: Tasa de Incidencia es número de casos nuevos en la última semana cada 100.000 habitantes, Tasa de positividad es numero de casos nuevos confirmados con PCR dividido numero de exámenes PCR por semana

Hospitalizaciones

El número de pacientes con Covid-19 en UCI informados el 26 de Mayo fue 129(18 menos que semana previa).Esta es la menor cantidad de pacientes Covid-19 en UCI informados desde el inicio de la pandemia.Además, este día se informaron 87 pacientes Covid-19 en ventilación mecánica invasiva (VMI)(15 menos que semana previa).

La ocupación de camas UCI en el país es de un 82.95 %. Esta es la menor tasa de ocupación UCI en Chile desde el 23 de Mayo de 2022 .Las regiones con mayor porcentaje de ocupación UCI son:

Maule 92.23 %
 Antofagasta 90.91 %
 Tarapaca 87.5 %
 Metropolitana 86.09 %
 Valparaiso 85.45 %

Este día, 6 de las 16 regiones del país tuvieron una ocupación de camas UCI superior al 80%.Las regiones que tuvieron menor ocupación UCI son:

Nuble 60 %
 Magallanes 59.09 %
 Arica 46.67 %

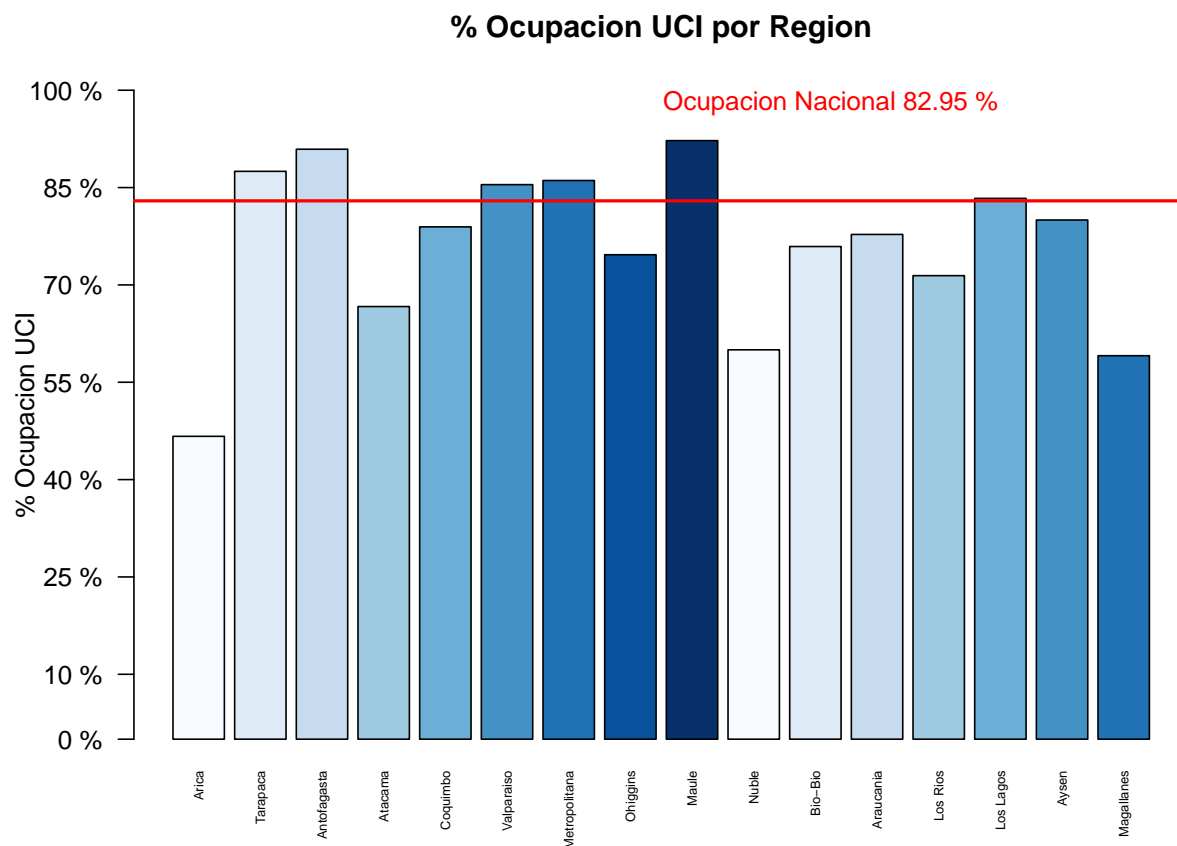


Figura 4: Porcentaje de Ocupación UCI por Region

Las regiones con menor cantidad de camas UCI disponibles son:

Aysen 2 camas UCI disponibles

Tarapaca 3

Antofagasta 6

Atacama 6

Arica 8

Las regiones con mayor proporción de camas UCI usadas sobre el basal de camas UCI disponibles en 2019 son:

Maule 211.11 %

Tarapaca 175 %

Coquimbo 155.17 %

Los Rios 153.85 %

Nuble 150 %

Este día, 12 de las 16 regiones del país tienen una ocupación sobre el 100% de camas bases del año 2019. En Chile, la ocupación sobre el basal de camas del año 2019 es de un 125.39 %

% Camas UCI usadas sobre basal 2019

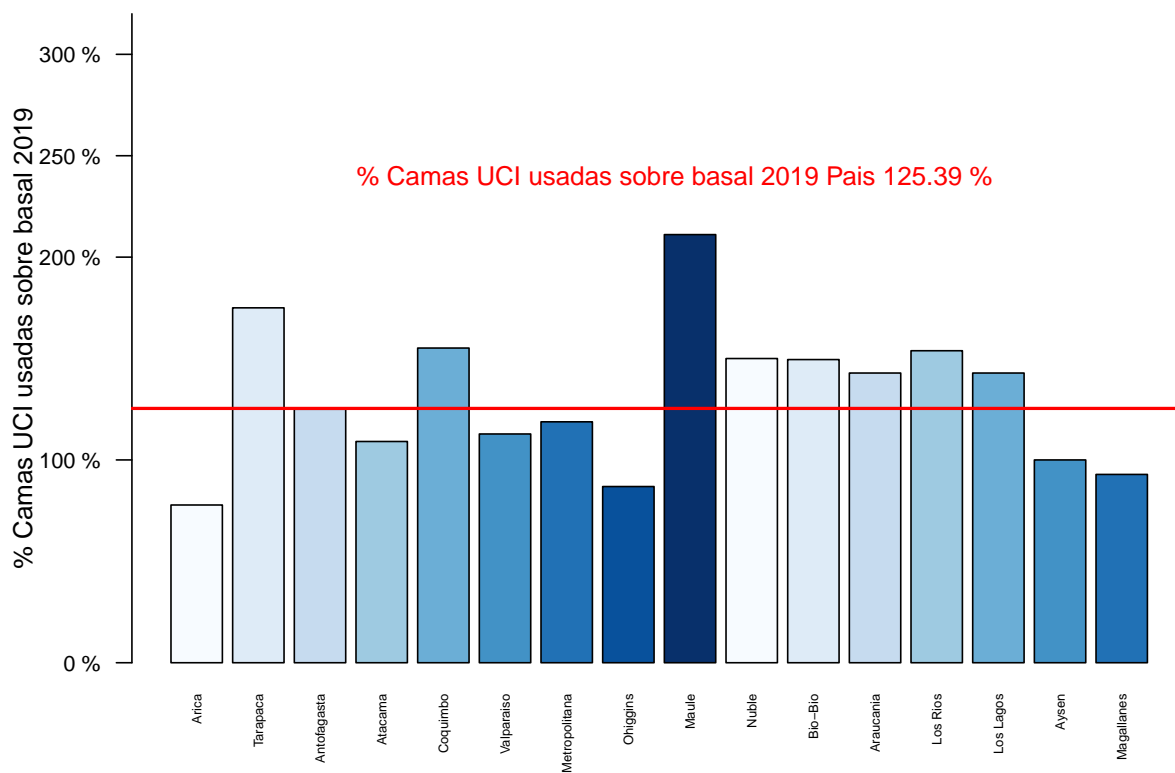


Figura 5: Porcentaje de Ocupación UCI sobre basal de camas disponibles en 2019 por Region

Análisis por Edad

En el análisis por edad notamos que el grupo etario con mayor cantidad de casos nuevos de Covid-19 en la última semana son las personas entre 15 y 29 años con 10952 casos en los últimos 7 días. Esto corresponde a un 28.87% del total de la población contagiada. Además, todos los grupo etarios aumentaron sus contagios en la última semana. El grupo etario con el mayor aumento de contagios en la última semana es el grupo de personas menores de 14 años con un aumento del 56.88% respecto a la semana previa.

Además, respecto a las hospitalizaciones, el grupo etario con mayor cantidad de pacientes Covid-19 en UCI son las personas mayores de 70 años que cuenta con 57 pacientes Covid-19 en UCI. Esto corresponde a un 43.85% del total. Además, ningún grupo etario aumentó pacientes Covid-19 en UCI en la última semana. El grupo etario con la disminución más leve de pacientes Covid-19 en UCI es el tramo entre 60 y 69 años con una disminución del -6.82% respecto a la semana previa.

Análisis por Esquema de Vacunación

En la semana epidemiológica 20 (15 al 21 de Mayo) la tasa de incidencia de contagios de Covid-19 aumentó para todos los esquemas de vacunación. Además, la incidencia en población con esquema incompleto de vacunación fue 207.8 casos c/100.000h, mientras que en población con dosis de refuerzo fue 212.7 casos c/100.000h. Además, la tasa de ingresos a UCI por Covid-19 tanto para personas con esquema incompleto como para personas con dosis de refuerzo fue cercano a los 0 ingresos c/100.000h. Finalmente, la tasa de fallecimientos por Covid-19 confirmado en la población con esquema incompleto es de 0.4 decesos c/100.000h, mientras que los fallecimiento en población con dosis de refuerzo fueron 0.1 decesos c/100.000h.

Situación Comunal

En el analisis comunal notamos que 231 de 346 comunas del país tienen un nivel crítico de contagios.

Las comunas de más de 25.000 habitantes con las mayores tasas de incidencia promedio en la ultima semana son:

Los Andes 100.49 casos cada 100.000 habitantes
Providencia 73.72
Las Condes 67.55
San Felipe 66.22
Nunoa 64.58
Vitacura 59.34
La Reina 59.14
San Miguel 55.29
Isla de Maipo 51.57
Santiago 50.57

Además, 10 comunas de más de 25.000 habitantes aumentaron sus casos en los últimos 7 días. Las comunas con mayor aumento de casos son:

Aysen + 900 %
Castro + 300 %
Llaillay + 180 %
La Union + 157.14 %
Mulchen + 145.45 %
Carahue + 133.33 %
Victoria + 125 %
San Javier + 117.02 %
Teno + 116.67 %
Vallenar + 114.29 %

Trazabilidad

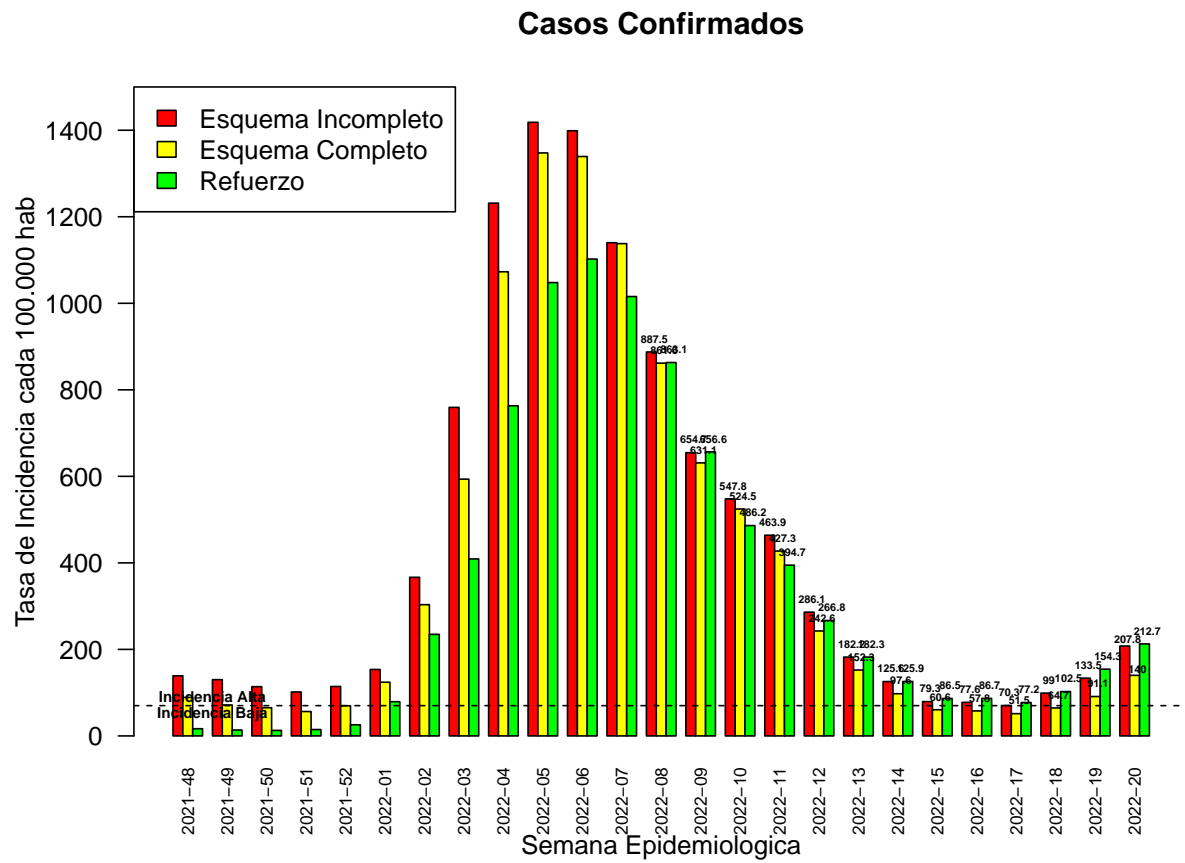


Figura 6: Incidencia en Casos de Covid-19 según esquema de vacunación

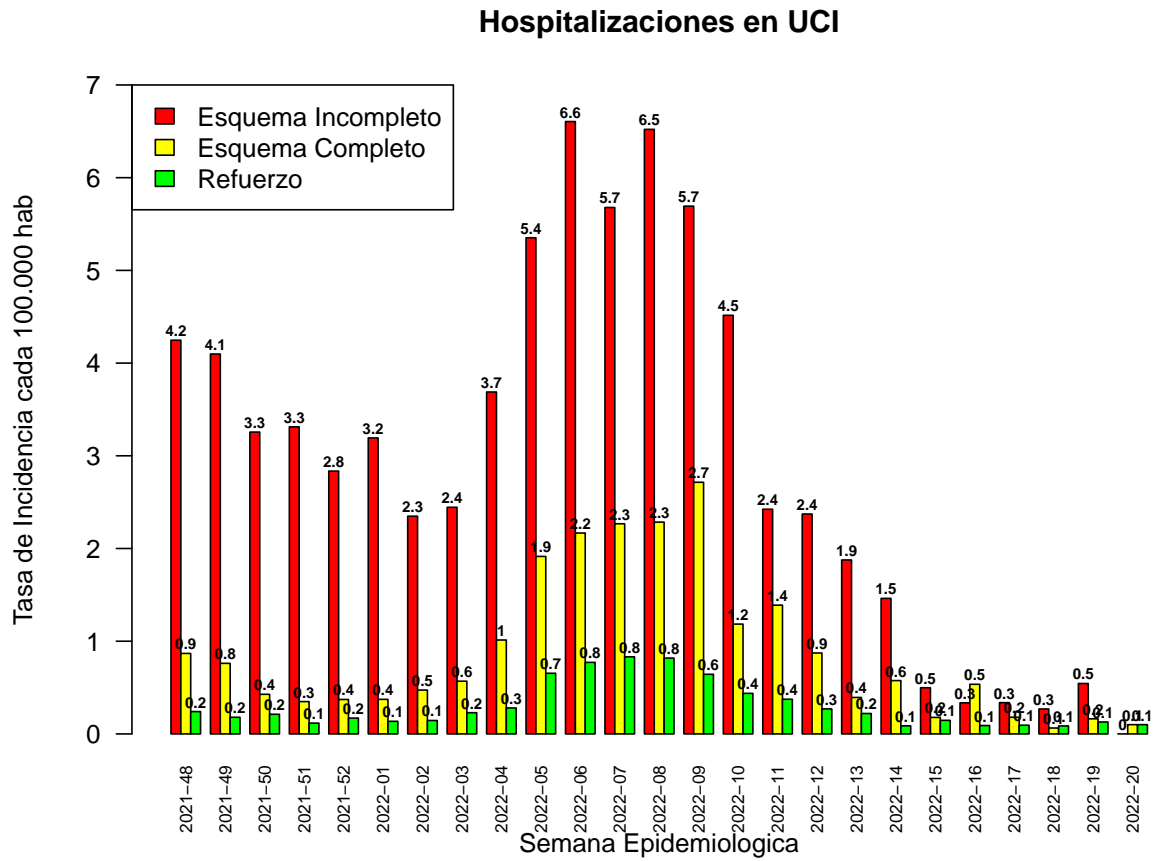


Figura 7: Incidencia en Ingresos a UCI por Covid-19 confirmado según esquema de vacunación

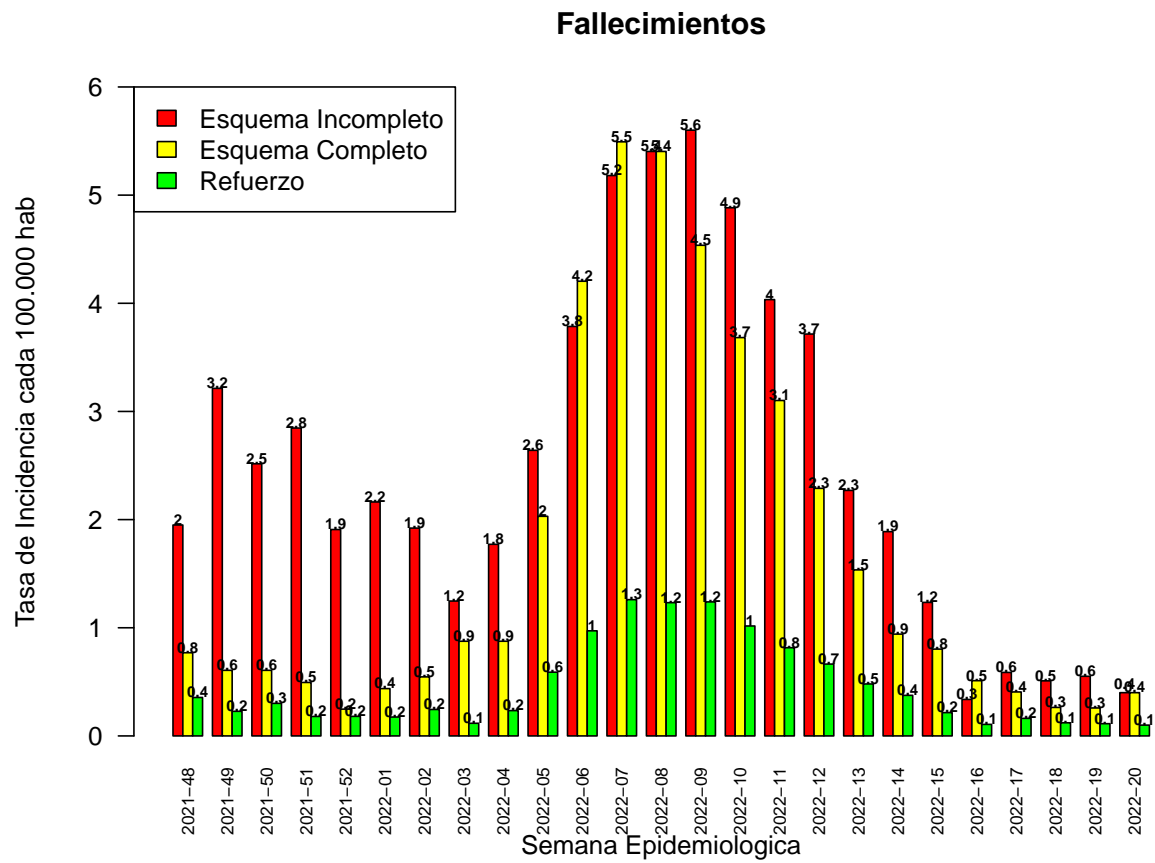


Figura 8: Incidencia en Fallecimientos por Covid-19 confirmado según esquema de vacunación

Indicadores usados:

- R Efectivo: La tasa de reproducción efectiva fue calculada a nivel regional usando el método de Cori implementado en el paquete EpiEstim de R.
- Tasa de Incidencia: Casos Diarios cada 100.000 habitantes promedio en los últimos 7 días.
- Tasa de Positividad: Casos Confirmados por Test PCR dividido el número de exámenes PCR en la última semana.
- Variación de Casos: Corresponde a la variación relativa de casos en la semana vigente respecto a la semana previa.

Para la definición de regiones en Riesgo Alto, Medio y Bajo se usa un procedimiento de cluster que se basa en incidencia, positividad y R efectivo en últimos 7 días y su variación respecto a la semana anterior.